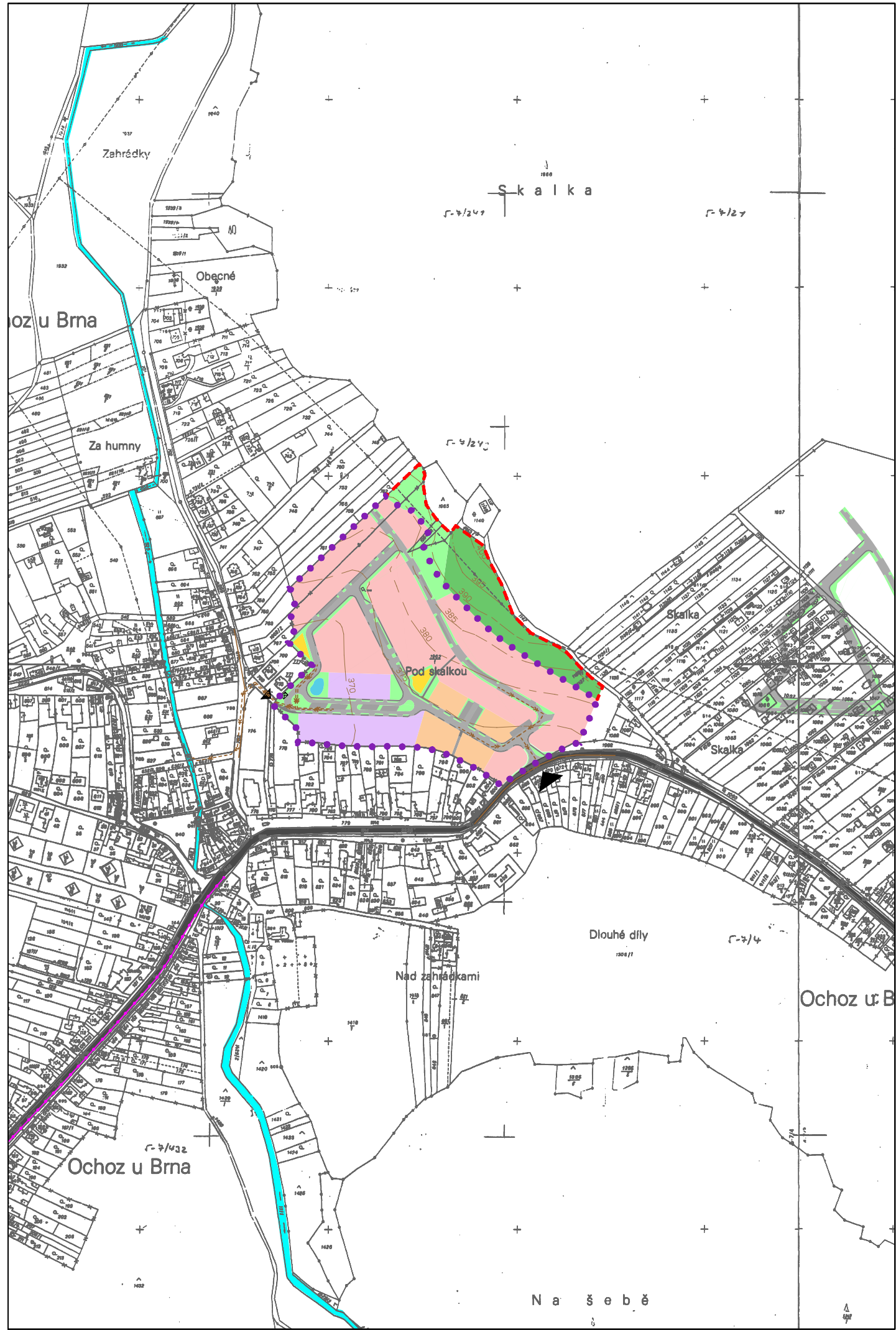



REGULAČNÍ PLÁN OCHOZ LOKALITA POD SKALKOU



VYMEZENÍ ŘEŠENÉ PLOCHY		
STÁVAJÍCÍ	NAVRHOVANÉ	
	hranice řešeného/zastavitelného území
PODMÍNKY PRO VYMEZENÍ A VYUŽITÍ POZEMKŮ		
	----	hranice parcel ve vlastnictví investora
		pozemky pro bydlení - stavební pozemky pro rodinné domy - INTENZITA ZASTAVĚNOSTI = max. 0,4 m2 zastavěné plochy na 1 m2 pozemku
		pozemky pro bydlení - stavební pozemky pro rodinné dvojdomy - INTENZITA ZASTAVĚNOSTI = max. 0,6 m2 zastavěné plochy na 1 m2 pozemku
		pozemky pro bydlení - stavební pozemky pro řadové rodinné domy - INTENZITA ZASTAVĚNOSTI = max. 0,6 m2 zastavěné plochy na 1 m2 pozemku
		pozemky pro veřejná prostranství - obslužné komunikace, vjezdy na pozemky, parkoviště
		pozemky pro veřejná prostranství - pěší komunikace
		pozemky pro veřejná prostranství - veřejná zeleň
		pozemky pro veřejná prostranství - veřejná zeleň - plochy vymezené pro umístění víceúčelových hřišť v rámci pozemků veřejné zeleně
		pozemky pro veřejná prostranství - veřejná zeleň - plochy vymezené pro umístění vodních ploch v rámci pozemků veřejné zeleně
		pozemky chráněné zeleně
		silnice I. a II. třídy
		vodní plochy a toky
PODMÍNKY PRO UMÍSTĚNÍ A PROSTOROVÉ USPOŘÁDÁNÍ STAVEB VEŘEJNÉ INFRASTRUKTURY		
	▲	nápojení řešeného území (vjezd, vstup)
	⊠	plocha pro umístění traťostance
		cyklotrasy
		jednotná kanalizace
		splásková kanalizace - napojení do systému odkanalizování města
		dešťová kanalizace - odvedení do Ochozského potoka
OSTATNÍ INFORMACE O ÚZEMÍ		
		situace dle mapy KN
		vrstevnice, výškopis



Zhotovitel: **ETNA** PROJEKTY STAVEB
Olářova 1, 674 01 Třebíč
Hlavní inženýr projektu: Ing. Libor Cejpek
Číslo autorizace: 18816
Architekt projektu: Ing. arch. Michal Zlatuška
Číslo autorizace: 3038
Pořizovatel: Městský úřad Šlapanice, odbor výstavby
regulační plán



Regulační plán obytné zóny Ochoz u Brna,
lokalita "POD SKALKOU"
k.ú. Ochoz u Brna

D. GRAFICKÁ ČÁST RP ODŮVODNĚNÍ RP: měřítko: čísl. přílohy
ŠIRŠÍ VZTAHY 1:5000 07

datum: 01-2012 zak.číslo: 20-2008