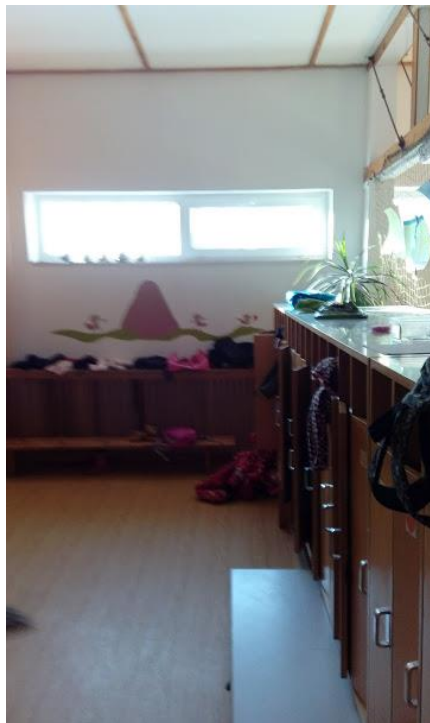


## Mateřská škola Ochoz u Brna – „Opravy sociálních zařízení – II. etapa“

### Fotodokumentace původního stavu se stručným popisem prací – Příloha č. 6

#### Předsíňka s umyvadly



#### Stručný popis hlavních požadovaných prací:

- Zbourání stávající příčky
- Vybudování nové příčky
- Demontáž umyvadel
- Dodávka a montáž nových umyvadel + 2 navíc proti stávajícímu stavu
- Demontáž vod. baterií + montáž zpět
- Rozvody vodoinstalací a odpadů
- Nové dlažby a obklady
- Ke zděné příčce s umyvadly bude přibudována sádrokartonová příčka až do výše nových stropních podhledů.
- Stropní podhledy + osvětlení (elektrozvody)

#### Chodbička mezi předsíňkou a WC



#### Stručný popis hlavních požadovaných prací:

- Místo umyvadla – malá místnost pro výlevku
- Sádrokartonová příčka, dveře
- Rozvody vodoinstalací a odpadů
- Obklady, dlažba
- Stropní podhled, příp. potř. elektroinst.

## Místnost – WC – děti



### Popis prací:

- WC – demontáž + montáž zpět (bez výměny)
- Rozvody vodoinstalací a odpadů
- Sprchový kout - zbořit stávající nízkou příčku a místo ní **sprch. vaničku (raději hlubší) a zástěna (ne skládací harmonika)**
- Obklady, dlažba
- Stropní podhledy, osvětlení, potř. elektroinstalace

## Kuchyňka



### Popis hlavních požadovaných prací:

- Obklady, dlažba
- Demontáž umyvadla, baterie - na stejném místě montáž zpět
- Příprava a napojení vody a odpadů do kuch. linky (nové) – bude zakoupeno v průběhu prací (vodovod. baterie, dřez do linky ?)
- Stropní podhledy, osvětlení, nezbytné elektroinstalace

## Sklad, úklidová místnost, WC pro zaměstnance



### Popis hlavních požadovaných prací:

- Rozvody vody + odpady
- Umyvadlo s baterií, WC demont - zpět nové
- Voda + odpad pro automatickou pračku
- Vybourání příčky, zrušení sprchového koutu
- Obklady + dlažba
- Elektroinstalace

### WC děti (přístupné zvenčí budovy) – popis požadovaných prací

- Rozvody vody + odpady
- Obklady + dlažba
- Zařizovací předměty – umyvadlo s baterií, WC – demont + montáž zpět
- Elektroinstalace v nezbytném rozsahu